

LES  
CHOIX  
DE **E L L E**  
Suisse

# Le défilé Arel

## couronne un Llinares explosif

Un défilé de la boutique Arel (Rue de Bourg à Lausanne) est toujours un moment attendu avec impatience par ceux et celles qui connaissent le goût prononcé que met Arlette Rutishauser à choisir les modèles des griffes qu'elle vend en exclusivité à Lausanne. On ne se rend pas à un défilé Arel comme on irait à un autre défilé de mode; on s'y prépare, on s'en réjouit, on en ressort ébloui. La présentation de la mode automne-hiver 1995-1996, qui s'est déroulée dans les salons de l'hôtel Beau-Rivage, n'a pas failli à la règle. Il y avait foule pour découvrir les nouvelles créations de Claude Montana, Paco Rabane, Georges Rech, Isabelle Allard, Mariella Burani, Gaby Lauton et, last but not least, d'un Christian Llinares en pleine effervescence créative, aussi bien pour sa griffe que pour CL2, sa superbe ligne «jeans».

Organisé autour de thèmes de circonstance tels que «L'éternel féminin», «Séduction», «Charme et confort» ou encore «Folie d'un soir», le défilé Arel a offert un feu d'artifice d'élégance et d'originalité. On a reconnu Claude Montana à la rigueur de son trait, à la fidélité de ses formes

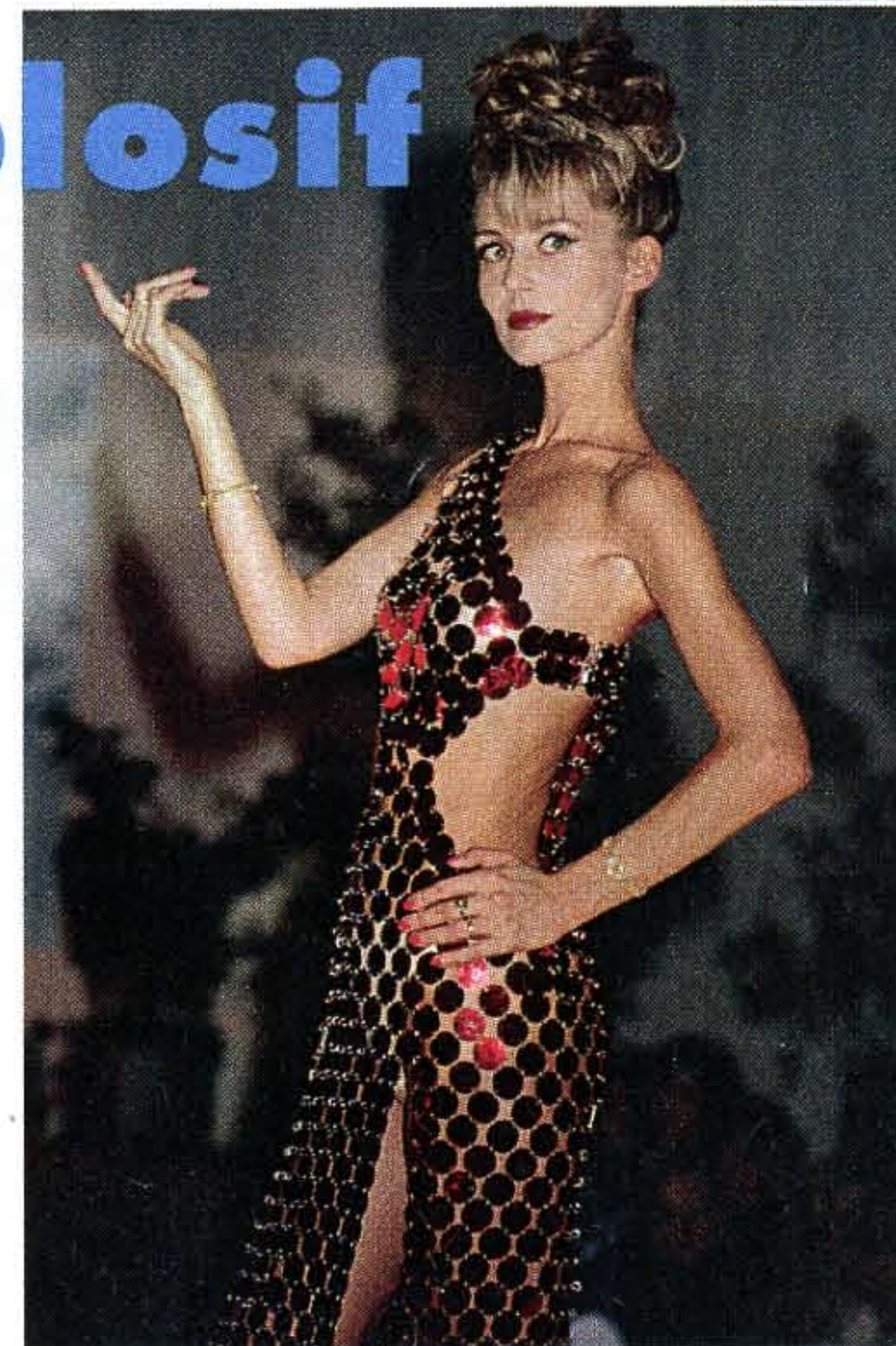
et à son élégance raffinée. Avec State Of Montana, il fait pourtant place à une mode plus proche de la femme active, alliant un certain classicisme aux vêtements de la rue.

### *L'explosion Llinares*

Paco Rabane continue à habiller la femme longiline. Les formes restent fluides, les rayures allongent encore la silhouette, le satiné et le tweed ciré tiennent le devant de la scène.

Isabelle Allard fait montre d'une originalité de bon goût pour ses tenues du soir alors que Georges Rech se veut plus lumineux, utilisant avec réussite les satins et le lurex. Gaby Lauton a choisi la sobriété des lignes et des teintes, pulls, jupes et pantalons se déclinent en noir et écru alors que Mariella Burani marie le noir au rouge pour des modèles confortables et attrayants.

Mais le grand choc de ce défilé Arel a été provoqué par la fulgurance de Christian Llinares.



Photos: Photo Studio 5

Le créateur est en pleine ascension et, pour cette collection automne-hiver, il a laissé exploser sa créativité. Tant par le choix des matières que par l'originalité de ses créations, il prouve qu'il entre dans la cour des très

grands. Arlette Rutishauser ne s'y est pas trompée puisque son flair légendaire lui a permis de découvrir Llinares depuis plusieurs années. Le défilé Arel a été une perfection jusque dans ses moindres détails. Les chaussures superbes de Lorette, les mannequins de chez Liane Models et les coiffures de Rainer Hair Stylist y ont largement contribué.

Fred Lehmann



